



Kurzanleitung

Ausführliche Montage- und Betriebsanleitungen finden Sie auf www.milesight.de

Stand: Januar 2023

Distribution und Copyright: FRS GmbH & Co. KG
Technische Änderungen, Druckfehler und Irrtümer vorbehalten.

Der Umwelt zuliebe finden Sie ausführliche Anleitungen in digitaler Form auf www.milesight.de

Sicherheitshinweise

Bitte beachten Sie die separat beiliegenden Informationen.

Zugangsdaten und Aktivierung

Standard IP-Adresse: 192.168.5.190 **Standard Benutzername: admin**

Die Kamera muss für den Betrieb zuerst aktiviert werden. Hierzu müssen Sie der Kamera beim ersten Start ein sicheres Passwort vergeben.

Passwort hier eintragen:

Falls keine Aktivierung erforderlich ist, lautet das Standard-Passwort entweder **admin** oder **123456**.

Passwortverlust: Bearbeiten Sie die Sicherheitsfragen, die bei Verlust des Passworts alle beantwortet werden müssen. Andernfalls ist über die Reset-Taste ein Zurücksetzen der Kamera auf Werkseinstellungen möglich.

Falls die Standard IP-Adresse zum Beispiel von einem DHCP-Server geändert wurde, können Sie die IP-Adresse mit der Software **[Smart Tools]** finden. **[Smart Tools]** können Sie auf www.milesight.com herunterladen.

Updates

Es empfiehlt sich vor der Inbetriebnahme, Rekorder und Kamera auf den neuesten Firmwarestand zu bringen. Sie finden die Firmware auf:

www.milesight.com -> **Support** -> **Download Center**

Wichtig ist die Ziffer am Anfang der Firmware-Version. Sie steht für das Modell und muss mit der Firmware-Version Ihres Geräts übereinstimmen. Die Ziffer am Ende steht für den Firmwarestand. Die Ziffern dazwischen sind nicht relevant.

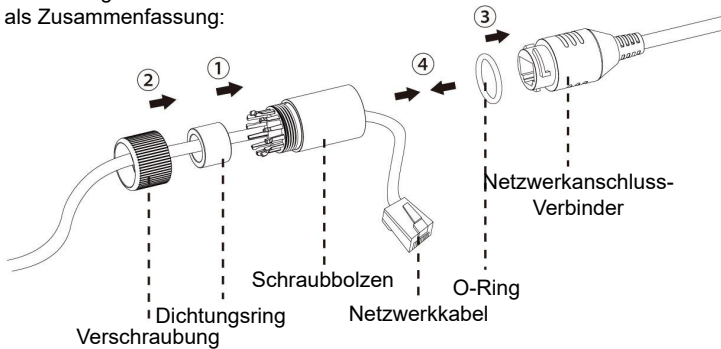
Bedienungsanleitung und Downloads

Ausführliche Anleitungen: www.milesight.de

Software, Tools und Updates: www.milesight.com

Installation

Verbindung Netzwerkkabel als Zusammenfassung:



Seitliche Befestigungsschraube ein wenig lockern.

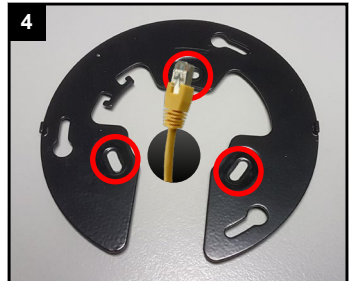


Montageplatte auf der Pfeilrichtung lösen.

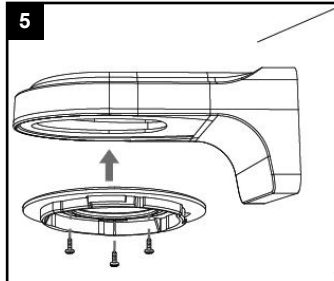
3



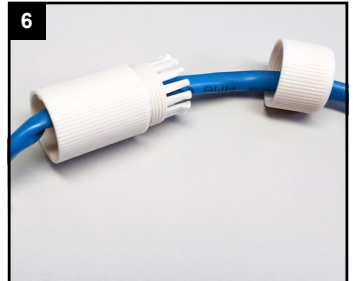
Kamera so ausrichten, dass die geschlossene Seite in Blickrichtung schaut.



Montageplatte mit drei Schrauben befestigen.



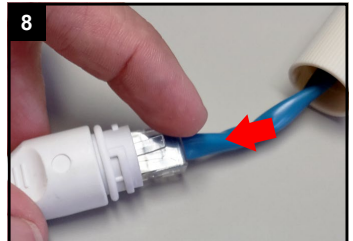
Bei Wandarm: Montageplatte am Wandarm befestigen.



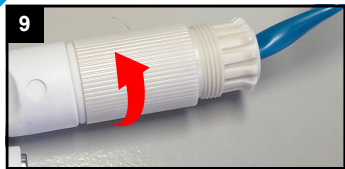
Verschraubung und Schraub-bolzen über das Kabel ziehen.



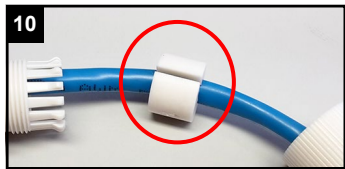
O-Ring auf Netzwerkbuchse am Kabel der Kamera setzen.



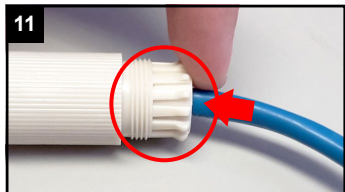
Beide Netzwerkkabel verbinden.



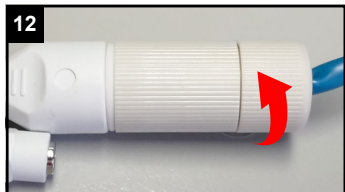
Schraubbolzen festziehen.



Kabel durch den seitlichen Schlitz in die Dichtung pressen.



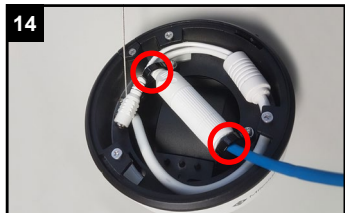
Dichtung in den Schraubbolzen pressen.



Verschraubung festziehen.



Kabel in in Pfeilrichtung verlegen.



Kabelverbindung unter die beiden schwarzen Klemmen verlegen.



Kabel unter Montagefläche aufwickeln und Kamera an die Montageplatte setzen.



Drehen Sie die Kamera in Pfeilrichtung, bis sie ein wenig einrastet.



Feststellschrauben an beiden Seiten festziehen und Halt der Kamera prüfen.



Zum Einstellen der Blickrichtung Schraube ein wenig lockern.



Blickrichtung der Kamera ausrichten.



Schraube wieder festziehen.

SD-Karte und Reset



Schraube ein wenig lockern.



Schraube wieder festziehen.



Kamera ein wenig neigen und die Abdeckung lösen.



Derunter befinden sich Reset-Taste und Kartenslot.



Für Reset: Fünf Sekunden lang die Taste gedrückt halten.



Schraube wieder festziehen.

Ihr Kundendienst

Bei technischen Fragen, Wartungen oder Störungen wenden Sie sich bitte an Ihren Fachhändler.

Firma: _____

Tel: _____

Mobil: _____

Fax: _____

Email: _____

Hinweise zur Entsorgung

Entsorgen Sie das Gerät am Ende seiner Lebensdauer gemäß den geltenden gesetzlichen Bestimmungen und Vorschriften.

Bitte beachten Sie hierzu die separat beiliegenden Informationen.

Wir wünschen Ihnen nun viel Spaß mit Ihrem Produkt.

Ausführliche Montage- und Betriebsanleitungen:
www.milesight.de

Software, Tools und Updates:
www.milesight.com